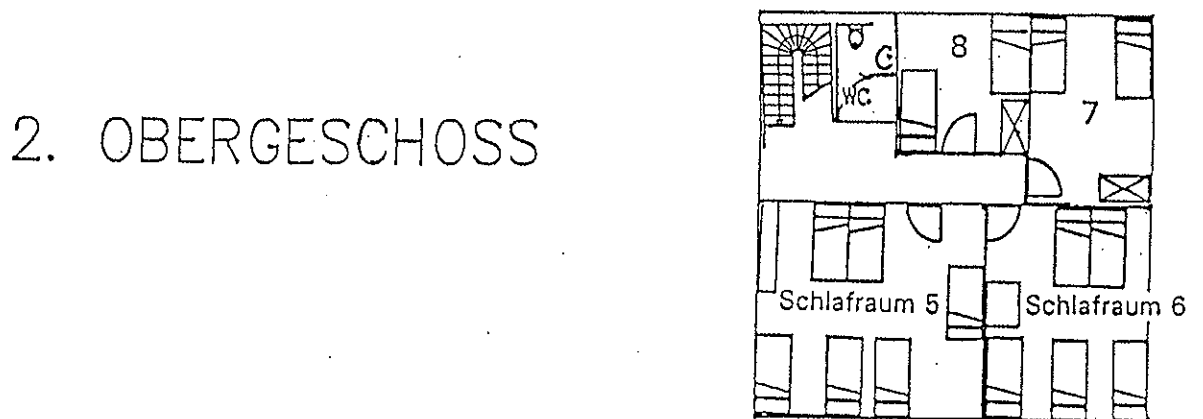
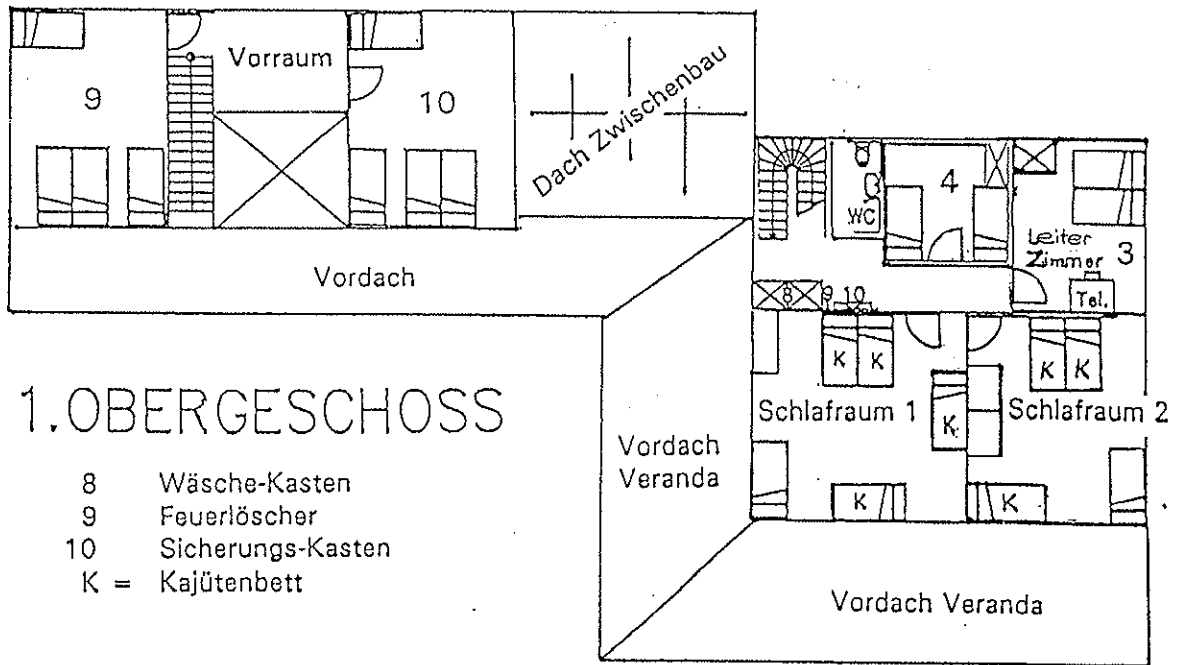
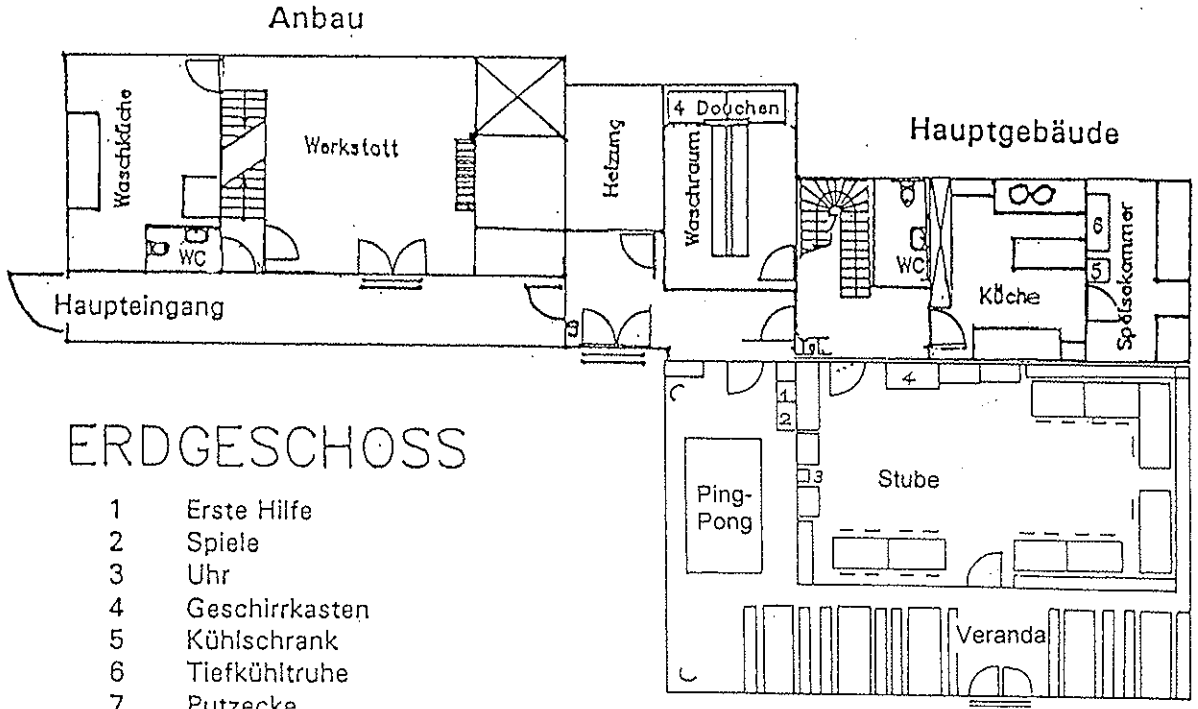
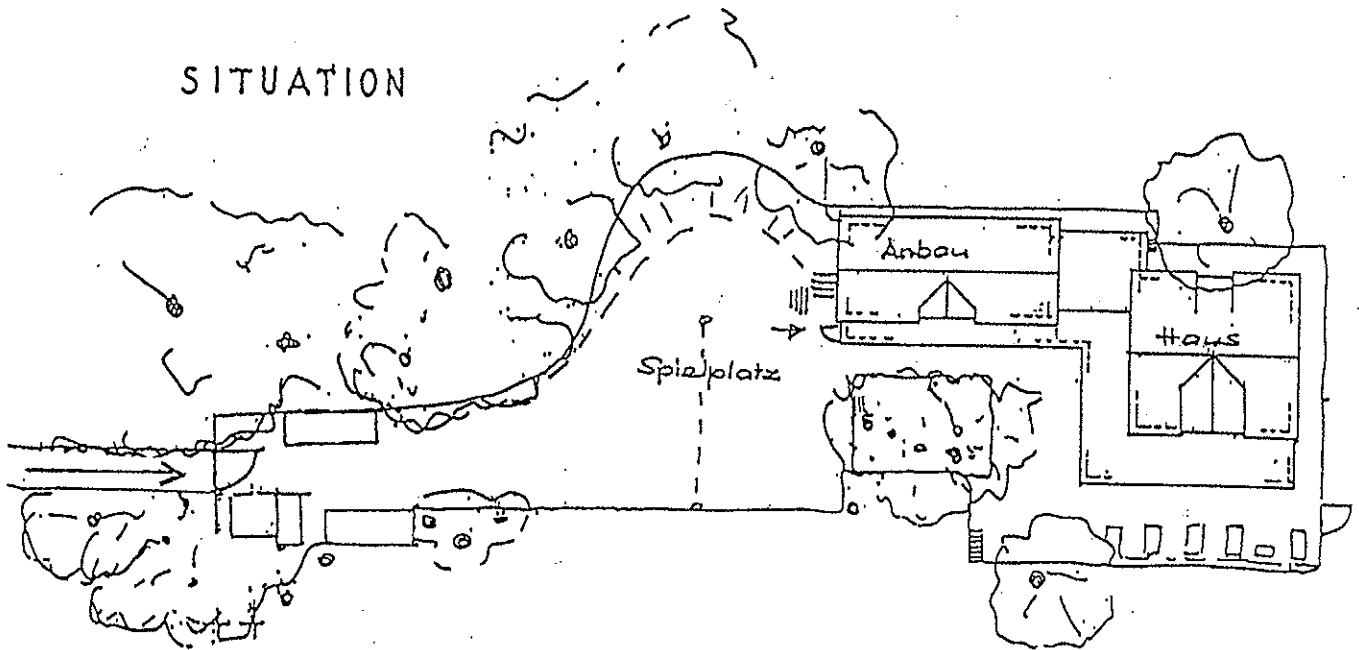


# HAUSPLAN





## SITUATION



### Hauptgebäude:

Schlafrum	1	9 Betten (4 Kajüten-, 1 Einzelbett)	
Schlafrum	2	7 Betten (3 Kajüten-, 1 Einzelbett)	
Zimmer	3	2 Einzelbetten (Lelterzimmer mit Telephon)	
Zimmer	4	2 Einzelbetten	20 Betten
Schlafrum	5	6 Einzelbetten	
Schlafrum	6	5 Einzelbetten	
Zimmer	7	2 Einzelbetten	
Zimmer	8	2 Einzelbetten	<u>15 Betten</u>
			35 Betten

### Anbau:

Zimmer	9	4 Einzelbetten	
Zimmer	10	4 Einzelbetten	<u>8 Betten</u>

### TOTAL

====

43 Betten

=====